

## Hamburg XXL - 5 Tage

- Speicherstadt & Hafencity
- Altes Land & Stade
- Auffahrt Elbphilharmonie Plaza

**Nicht umsonst sagen viele Globetrotter, Hamburg sei die facettenreichste Stadt in Deutschland. Hamburg das sind Alster, Hafen, Speicherstadt, Jungfernstieg und Musical. Kommen Sie mit uns ins „Tor zur Welt“ mit großem Rahmenprogramm und einem zusätzliche Abstecher ins Alte Land und nach Stade.**

### 1.Tag: Anreise - „Hamburg wir kommen“

Sie reisen über die Autobahn bequem vorbei an Kassel und Göttingen in die Hansemetropole Hamburg, wo Sie in Ihrem zentralen Hotel bereits erwartet werden.

### 2.Tag: Stadterkundung - Reeperbahnbummel & Zeit zum Shopping

Heute lernen Sie die Stadt mit dem größten Hafen Deutschlands und die vielen Höhepunkte intensiver kennen. Gemeinsam machen wir uns am heutigen Tag auf zur sündigsten Meile der Welt: Die Reeperbahn lernen Sie so richtig bei einem Rundgang kennen. Im Hamburger Vergnügungs- und Rotlichtviertel des Stadtteils St. Pauli reihen sich Gastronomie, Bars, Theater, Diskotheken und Nachtclubs aneinander. Erfahren Sie Wissenswertes und frivoles über die bekannteste Straße der Stadt. Nachmittags haben Sie Zeit zum Shopping: z.B. am Jungfernstieg, am südlichen Ufer der Hamburger Alster. Die historische Flaniermeile ist Dreh- und Angelpunkt im Zentrum der Hansestadt. Oder Sie schlendern durch die Mönckebergstraße, die zentral gelegene Haupteinkaufsstraße Hamburgs mit über hundertjähriger Tradition. Am Abend Möglichkeit zum Besuch des legendären Musicals König der Löwen (Preis auf Anfrage).

### 3.Tag: Speicherstadt - Elbphilharmonie - Hafensrundfahrt - Miniaturwunderland

Nach dem Frühstück fahren Sie in Richtung Speicherstadt. Bei einem gemütlichen Rundgang getreu dem Motto „Tradition trifft Moderne“ verbringen Sie einen spannenden Vormittag: Der historische Lagerhauskomplex der Speicherstadt, die grandiose Elbphilharmonie oder die großen Passagierschiffe am Kreuzfahreranleger - im Stadtteil Hafencity gibt es direkt an der Elbe viel zu erleben. Sie besuchen auch die Elbphilharmonie Plaza mit imposantem Ausblick auf Stadt und Hafen. Mit einem typischen Fischbrötchen stärken Sie sich, bevor es anschließend auf die große Fahrt durch den Hafen geht. Den Hamburger Hafen erleben Sie am besten mit den kleinen Schiffen, die überall hinkommen. Leinen los! Gut ausgeruht geht es zum Miniatur Wunderland. Ein einziger Superlativ ist diese Attraktion: Auf zurzeit 1300 qm Modellfläche tummeln sich ca. 930 Züge auf 13.000 Meter Gleis. Gesteuert wird das Ganze von insgesamt 46 Computern. Erleben Sie die spannende Welt der Modelleisenbahnen!

### 4.Tag: Altes Land mit Besichtigung von Stade, gemeinsames Abendessen

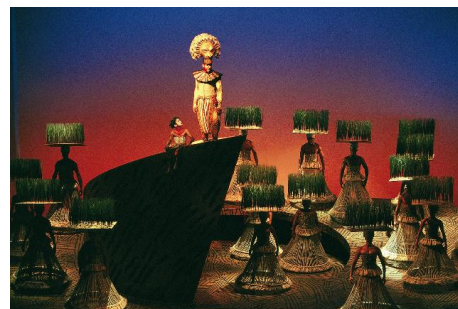
Der heutige Ausflug führt Sie zuerst in eine der ältesten Städte Nordeuropas, nach Stade. Lassen Sie sich von den malerischen Fachwerkhäusern der Hansestadt, die am Rande des Alten Landes gelegen sind, verzaubern. Genießen Sie die zahlreichen Cafés direkt am Wasser, bummeln Sie durch die verwinkelten Altstadtgassen bevor es dann weitergeht in das Alte Land. Der „Obstgarten des Nordens“ ist im Dreieck zwischen Stade, Buxtehude und Hamburg gelegen. Apfelplantagen, Deiche und schmucke Dörfer prägen Deutschlands größtes zusammenhängendes Obstanbaugebiet. Über 900 Obstanbaubetriebe sind hier tätig. Erleben Sie eine herrliche Rundfahrt, vorbei an Bauernhäusern und Prunkpforten sowie direkt durch die Obstplantagen. Am Abend lassen wir gemeinsam die schönen Erlebnisse der Reise bei einem typischen Hamburger Abend in einem Traditionslokal ausklingen.

## Inklusivleistungen:

### Unsere Leistungen:

- Schlienz-Haustürservice
- Reise im Luxusbus Super Class 2+1
- 4 x Übernachtung im 4\* Hotel
- 4 x Frühstücksbuffet
- 1 x Abendessen in einem typ. Hamburger Lokal
- Stadtrundfahrt Hamburg mit Speicherstadt und Hafencityrundgang
- Ticket Elbphilharmonie Plaza
- Fischbrötchen-Essen
- Hafensrundfahrt
- Eintritt Miniaturwunderland
- Ausflug Altes Land & Stade mit Reiseleitung
- Reeperbahnbummel
- 5 Busspunkte

## Termine & Preise:



**5.Tag: Heimreise**

Nach dem Frühstück treten Sie die Heimreise mit vielen neuen Eindrücken im Gepäck an.

Stornostaffel A

